

Parametry techniczne

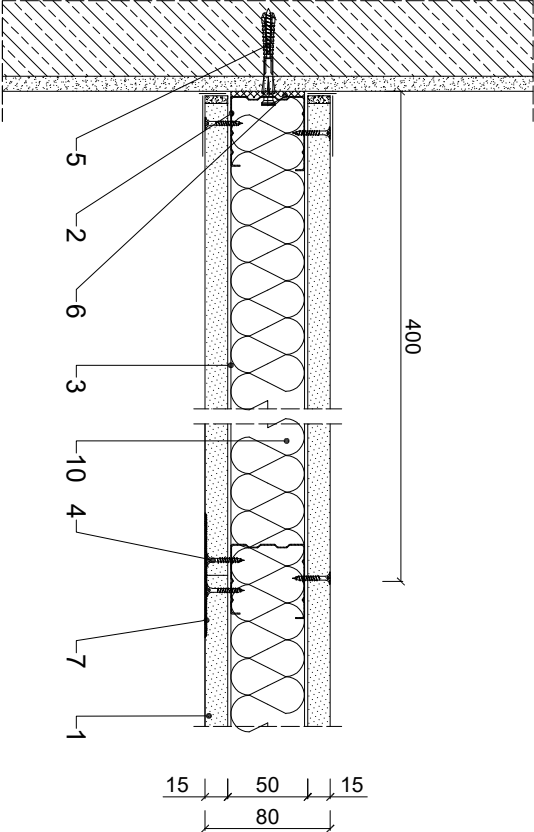
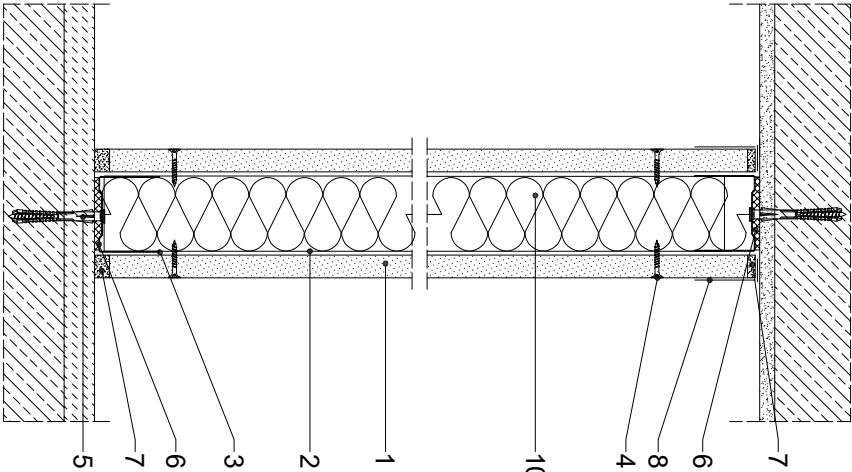
KLASA ODPORNOŚCI OGNIOWEJ EN ¹⁾	GRUBOŚĆ G [mm]	MASA M [kg/m ²]	MAKSYMALNA WYSOKOŚĆ ²⁾ H [mm]	PŁYTY GIPSOWO-KARTONOWE RIGIPS PRO ³⁾	RODZAJ PROFILU RIGIPS	WYPEŁNIENIE WELNA MINERALNA ⁴⁾
EI 60 ¹⁾ REI 60 ²⁾	80	31	4250	Fire+ typ DF lub Fire+ Hydro DF-H2 gr. 1x15 mm	CW/UW 50 ULTRASTIL	Wena ¹⁾ gr. 50 mm ISOVER Aku-Pyła / Akuplat lub Poltem Uni

1) Klasa odporności ogniowej na podstawie Krajowej Oceny Technicznej TR-AOT 20-1807 T6, obowiązującej dla stosowań w pełni mineralnej o grubości co najmniej 10 kg/m³ i grubości min. 50 mm.
2) Ściany działowe Rigips mogą pełnić funkcję ścian działowych stosowanych w składowych oddzielonych przeciwpodprężniach.
3) Klasa odporności ogniowej obowiązującej dla stosowań w pełni mineralnej stalowej o grubości co najmniej 30 kg/m³ i grubości min. 50 mm.
4) EN - klasa odporności ogniowej PN-EN 13501-2.
5) Wypełnienie odporności ogniowej.
6) Wypełnienie odporności ogniowej.
7) Wypełnienie odporności ogniowej.
8) Wypełnienie odporności ogniowej.
9) Wypełnienie odporności ogniowej.
10) Wypełnienie odporności ogniowej.
11) Wypełnienie odporności ogniowej.
12) Wypełnienie odporności ogniowej.
13) Wypełnienie odporności ogniowej.
14) Wypełnienie odporności ogniowej.
15) Wypełnienie odporności ogniowej.
16) Wypełnienie odporności ogniowej.
17) Wypełnienie odporności ogniowej.
18) Wypełnienie odporności ogniowej.
19) Wypełnienie odporności ogniowej.
20) Wypełnienie odporności ogniowej.
21) Wypełnienie odporności ogniowej.
22) Wypełnienie odporności ogniowej.
23) Wypełnienie odporności ogniowej.
24) Wypełnienie odporności ogniowej.
25) Wypełnienie odporności ogniowej.
26) Wypełnienie odporności ogniowej.
27) Wypełnienie odporności ogniowej.
28) Wypełnienie odporności ogniowej.
29) Wypełnienie odporności ogniowej.
30) Wypełnienie odporności ogniowej.
31) Wypełnienie odporności ogniowej.
32) Wypełnienie odporności ogniowej.
33) Wypełnienie odporności ogniowej.
34) Wypełnienie odporności ogniowej.
35) Wypełnienie odporności ogniowej.
36) Wypełnienie odporności ogniowej.
37) Wypełnienie odporności ogniowej.
38) Wypełnienie odporności ogniowej.
39) Wypełnienie odporności ogniowej.
40) Wypełnienie odporności ogniowej.
41) Wypełnienie odporności ogniowej.
42) Wypełnienie odporności ogniowej.
43) Wypełnienie odporności ogniowej.
44) Wypełnienie odporności ogniowej.
45) Wypełnienie odporności ogniowej.
46) Wypełnienie odporności ogniowej.
47) Wypełnienie odporności ogniowej.
48) Wypełnienie odporności ogniowej.
49) Wypełnienie odporności ogniowej.
50) Wypełnienie odporności ogniowej.
51) Wypełnienie odporności ogniowej.
52) Wypełnienie odporności ogniowej.
53) Wypełnienie odporności ogniowej.
54) Wypełnienie odporności ogniowej.
55) Wypełnienie odporności ogniowej.
56) Wypełnienie odporności ogniowej.
57) Wypełnienie odporności ogniowej.
58) Wypełnienie odporności ogniowej.
59) Wypełnienie odporności ogniowej.
60) Wypełnienie odporności ogniowej.
61) Wypełnienie odporności ogniowej.
62) Wypełnienie odporności ogniowej.
63) Wypełnienie odporności ogniowej.
64) Wypełnienie odporności ogniowej.
65) Wypełnienie odporności ogniowej.
66) Wypełnienie odporności ogniowej.
67) Wypełnienie odporności ogniowej.
68) Wypełnienie odporności ogniowej.
69) Wypełnienie odporności ogniowej.
70) Wypełnienie odporności ogniowej.
71) Wypełnienie odporności ogniowej.
72) Wypełnienie odporności ogniowej.
73) Wypełnienie odporności ogniowej.
74) Wypełnienie odporności ogniowej.
75) Wypełnienie odporności ogniowej.
76) Wypełnienie odporności ogniowej.
77) Wypełnienie odporności ogniowej.
78) Wypełnienie odporności ogniowej.
79) Wypełnienie odporności ogniowej.
80) Wypełnienie odporności ogniowej.
81) Wypełnienie odporności ogniowej.
82) Wypełnienie odporności ogniowej.
83) Wypełnienie odporności ogniowej.
84) Wypełnienie odporności ogniowej.
85) Wypełnienie odporności ogniowej.
86) Wypełnienie odporności ogniowej.
87) Wypełnienie odporności ogniowej.
88) Wypełnienie odporności ogniowej.
89) Wypełnienie odporności ogniowej.
90) Wypełnienie odporności ogniowej.
91) Wypełnienie odporności ogniowej.
92) Wypełnienie odporności ogniowej.
93) Wypełnienie odporności ogniowej.
94) Wypełnienie odporności ogniowej.
95) Wypełnienie odporności ogniowej.
96) Wypełnienie odporności ogniowej.
97) Wypełnienie odporności ogniowej.
98) Wypełnienie odporności ogniowej.
99) Wypełnienie odporności ogniowej.
100) Wypełnienie odporności ogniowej.

Zapotrzebowanie materiałowe na 1m²

MATERIAŁ	ZUŻYCIE
1 Płyta gipsowo-kartonowa RIGIPS PRO Fire+ typ DF lub Fire+ Hydro typ DF-H2 gr. 15 mm	2,00 m ²
2 Profil Rigips CW 50 ULTRASTIL	2,70 m
3 Profil Rigips UW 50 ULTRASTIL	0,70 m
4 Wkręt Rigips TN 25 co 250 mm	36,00 szt
5 Kołek rozporowy min Ø 6 co max 1000 mm	1,50 szt
6 Taśma uszczelniająca piankowa Rigips szer. 50 mm	1,10 m
7 Masa szpachlowa konstrukcyjna RIGIPS- VARIO, Premium Light, Q1 Zaczyna, SUPER	0,50 kg
8 Taśma spoinowa Rigips	2,80 m
9 Masa szpachlowa wykończeniowa RIGIPS- Premium Light, ProMix Finish Plus, Q2-Q3 Kończy, GOTOWA Q2-Q3 Kończy lub SUPER	0,20 kg
10 Wena mineralna szklana lub skalna np. ISOVER Aku-Pyła / Akuplat + lub Poltem Uni	1,00 m ²

Należy materiałowe mają charakter przybliżony i nie zawierają odpadów



Saint-Gobain Construction Products Polska Sp. z o.o.
Biuro RIGIPS w Warszawie
ul. Cybirewki 9, 02-677 Warszawa
Biuro Doradztwa Technicznego: 800 163 121
E-mail: doradcy.techniczny@saint-gobain.com
rigips.pl
BDO 000006702

Objekt:			
Lokalizacja:			
Tytuł rysunku:	Ściana działkowa Rigips 3.40.011		
	klasa odporności ogniowej EI(REI) 60		
Data:	Skala:	Nr detalu:	Opracował:
	1:5	3.40.011	